

Café Genuss in der Wandelhalle

Auf dem Hohen Ufer 24
26160 Bad Zwischenahn

Tel: +49 4403 619161

wandelhalle.bz@gmail.com
www.bad-zwischenahn-touristik.de

Informationen für Menschen mit Sehbehinderung und blinde Menschen

Die Informationen zur Barrierefreiheit wurden am 23. Juni 2021 im Rahmen des Systems "Reisen für Alle" erhoben.

Detailinformationen zu Treppen, Aufzügen / Treppenliften, Rampen, Automaten und speziellen Türen auf dem Weg zu einzelnen Bereichen finden Sie in der entsprechenden Kategorie.

Fotos zur Einrichtung



Café in der
Wandelhalle Bad
Zwischenahn

©Joke Pouliart



Café in der
Wandelhalle Bad
Zwischenahn

©Joke Pouliart



Café in der
Wandelhalle Bad
Zwischenahn

©Joke Pouliart

Parken



Parken

©Joke Pouliart

Parkplatz für Menschen mit Behinderung an der Touristinformation



Parkplatz

©Joke Pouliart

Es ist ein Parkplatz vorhanden.

Es ist mindestens 1 Parkplatz für Menschen mit Behinderung vorhanden.

Es gibt 2 Stellplatz/-plätze für Menschen mit Behinderung.

Stellplatzbreite: 336 cm

Stellplatzlänge: 512 cm

Entfernung des Stellplatzes/der Stellplätze für Menschen mit Behinderung zum Eingangsbereich: 40 m

Der Stellplatz / die Stellplätze für Menschen mit Behinderung ist/sind gekennzeichnet.

Weg außen

Weg außen zwischen Parkplatz für Menschen mit Behinderung und Eingang Foyer der Wandelhalle



Weg außen zwischen Parkplatz für Menschen mit Behinderung und Eingang Foyer der Wandelhalle

©Joke Pouliart



Weg außen zwischen Parkplatz für Menschen mit Behinderung und Eingang Foyer der Wandelhalle

©Joke Pouliart



Weg außen zwischen Parkplatz für Menschen mit Behinderung und Eingang Foyer der Wandelhalle

©Joke Pouliart

Breite des Weges: 200 cm

Länge des Weges: 25 m

Die Gehwegbegrenzung ist visuell kontrastreich. Die Gehwegbegrenzung ist taktil erfassbar.

Weg außen zwischen Parkplatz für Menschen mit Behinderung und Aussenterrasse



Weg außen zwischen
Parkplatz für
Menschen mit
Behinderung und
Aussenterrasse

©Joke Pouliart



Weg außen zwischen
Parkplatz für
Menschen mit
Behinderung und
Aussenterrasse

©Joke Pouliart



Weg außen zwischen
Parkplatz für
Menschen mit
Behinderung und
Aussenterrasse

©Joke Pouliart

Breite des Weges: 250 cm

Länge des Weges: 200 m

Die Gehwegbegrenzung ist visuell kontrastreich. Die Gehwegbegrenzung ist taktil erfassbar.

Anmerkungen für den Gast: Das Café ist an die Wege des Kurgarten angelegt, Siehe Zertifizierung Kurgarten Bad Zwischenahn

ÖPNV

Bushaltestelle auf dem Hohen Ufer



Bushaltestelle auf
dem Hohen Ufer

Es gibt keine Haltestelle des öffentlichen Personennahverkehrs (ÖPNV) in max. 100m Entfernung vom Eingang/Zugang.

Weg von der Bushaltestelle zum Café



Weg von der
Bushaltestelle zum
Café



Weg von der
Bushaltestelle zum
Café

Breite des Weges: 265 cm

Länge des Weges: 100 m

Es ist keine Gehwegbegrenzung vorhanden.

Eingang



Eingang

©Joke Pouliart

Eingangsbereich



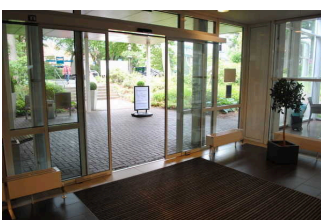
Eingangsbereich

©Joke Pouliart



Eingangsbereich

©Joke Pouliart



Eingangsbereich

©Joke Pouliart

Der Eingangsbereich ist nicht visuell kontrastreich zur Umgebung abgesetzt.

Der Eingangsbereich ist nicht durch einen taktil wahrnehmbaren Bodenbelagswechsel erkennbar.

Eingangstür

Art der Tür: Zweiflügel

Die Tür wird ohne eigenen Kraftaufwand (Drücker, Lichtschranke, Bewegungsmelder etc.) geöffnet.

Die Tür bzw. der Türrahmen ist visuell kontrastreich zur Umgebung abgesetzt.

Glastüren sind nicht mit Sicherheitsmarkierungen gekennzeichnet.

Foyer Wandelhalle



Foyer Wandelhalle

©Joke Pouliart



Foyer Wandelhalle

©Joke Pouliart



Foyer Wandelhalle

©Joke Pouliart

BREITE des Raums: 20 m

TIEFE des Raums: 10 m

Es sind Hindernisse, z.B. in den Raum ragende Gegenstände, vorhanden.

Hindernisse: Werbetafeln.

Weg außen zwischen Parkplatz für Menschen mit Behinderung und Eingang Foyer der Wandelhalle



Weg außen zwischen
Parkplatz für
Menschen mit
Behinderung und
Eingang Foyer der
Wandelhalle

©Joke Pouliart



Weg außen zwischen
Parkplatz für
Menschen mit
Behinderung und
Eingang Foyer der
Wandelhalle

©Joke Pouliart



Weg außen zwischen
Parkplatz für
Menschen mit
Behinderung und
Eingang Foyer der
Wandelhalle

©Joke Pouliart

Breite des Weges: 200 cm

Länge des Weges: 25 m

Die Gehwegbegrenzung ist visuell kontrastreich. Die Gehwegbegrenzung ist taktil erfassbar.

Gastraum



Gastraum

©Joke Pouliart

Buffet



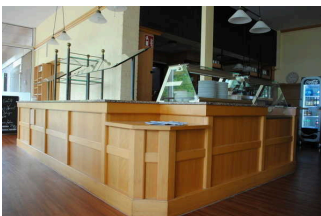
Buffet

©Joke Pouliart



Buffet

©Joke Pouliart



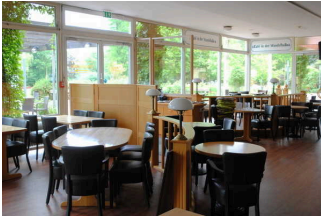
Buffet

©Joke Pouliart

Die Gehbahn von der Eingangstür zum Schalter/Tresen/zur Kasse ist nicht mit visuell kontrastreichen Markierungen (z.B. Teppich) gekennzeichnet.

Die Gehbahn von der Eingangstür zum Schalter/Tresen/zur Kasse ist nicht mit taktil erfassbaren Markierungen (z.B. Bodenindikatoren) gekennzeichnet.

Speiseraum



Speiseraum

©Joke Pouliart



Speiseraum

©Joke Pouliart



Speiseraum

©Joke Pouliart

Tür zum Speiseraum

Art der Tür / des Durchgangs: Sonstige

Die Tür wird ohne eigenen Kraftaufwand (Drücker, Lichtschranke, Bewegungsmelder etc.) geöffnet.

Die Tür bzw. der Türrahmen ist visuell kontrastreich zur Umgebung abgesetzt.

Glastüren sind nicht mit Sicherheitsmarkierungen gekennzeichnet.

Es sind Hindernisse, z.B. in den Raum ragende Gegenstände, vorhanden.

Hindernisse: Tische, Stühle, Raumtrenner, Säulen

Speisekarte

Die Schrift der Speisekarte ist schnörkellos und visuell kontrastreich gestaltet.

Es ist keine Speisekarte in Großschrift vorhanden.

Aussenterrasse



Aussenterrasse

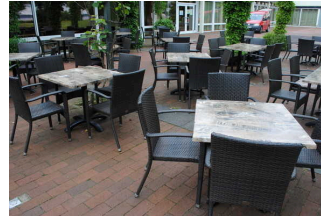
©Joke Pouliart

Café-Terrasse



Café-Terrasse

©Joke Pouliart



Café-Terrasse

©Joke Pouliart



Café-Terrasse

©Joke Pouliart

Tür zum Speiseraum

Art der Tür: Zweiflügel

Die Tür wird mit eigenem Kraftaufwand geöffnet. Die Tür wird durch eine Servicekraft geöffnet.

Die Tür bzw. der Türrahmen ist nicht visuell kontrastreich zur Umgebung abgesetzt.

Glastüren sind nicht mit Sicherheitsmarkierungen gekennzeichnet.

Anmerkungen für den Gast: Tür zwischen Café innen und aussen, gleichzeitig Eingang in das Café von der Seite Kurgarten. Tür steht während des Betriebs im Sommer offen.

Es sind Hindernisse, z.B. in den Raum ragende Gegenstände, vorhanden.

Hindernisse: Tische, Stühle, Säulen, Schirme

Speisekarte

Die Schrift der Speisekarte ist schnörkellos und visuell kontrastreich gestaltet.

Es ist keine Speisekarte in Großschrift vorhanden.

Anmerkungen für den Gast: Buffet im Innenbereich des Cafés

Weg außen zwischen Parkplatz für Menschen mit Behinderung und Aussenterrasse



Weg außen zwischen
Parkplatz für
Menschen mit
Behinderung und
Aussenterrasse

©Joke Pouliart



Weg außen zwischen
Parkplatz für
Menschen mit
Behinderung und
Aussenterrasse

©Joke Pouliart



Weg außen zwischen Parkplatz für Menschen mit Behinderung und Aussenterrasse

©Joke Pouliart

Breite des Weges: 250 cm

Länge des Weges: 200 m

Die Gehwegbegrenzung ist visuell kontrastreich. Die Gehwegbegrenzung ist taktil erfassbar.

Anmerkungen für den Gast: Das Café ist an die Wege des Kurgarten angelegt, Siehe Zertifizierung Kurgarten Bad Zwischenahn

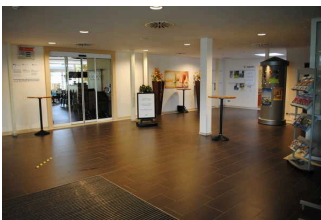
Öffentliches WC



Öffentliches WC

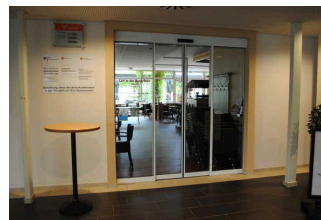
©Joke Pouliart

Foyer Wandelhalle



Foyer Wandelhalle

©Joke Pouliart



Foyer Wandelhalle

©Joke Pouliart



Foyer Wandelhalle

©Joke Pouliart

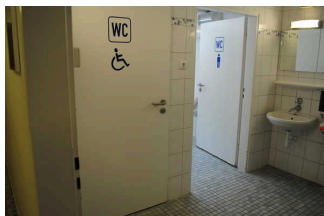
BREITE des Raums: 20 m

TIEFE des Raums: 10 m

Es sind Hindernisse, z.B. in den Raum ragende Gegenstände, vorhanden.

Öffentliches WC

Voraum zum Öffentlichen Herren-WC für Menschen mit Behinderung im Foyer der Wandelhalle



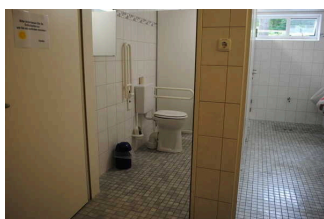
Voraum zum Öffentlichen Herren-WC für Menschen mit Behinderung im Foyer der Wandelhalle

©Joke Pouliart



Voraum zum Öffentlichen Herren-WC für Menschen mit Behinderung im Foyer der Wandelhalle

©Joke Pouliart



Voraum zum Öffentlichen Herren-WC für Menschen mit Behinderung im Foyer der Wandelhalle

©Joke Pouliart

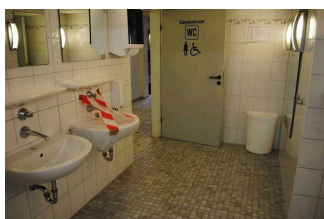
Tür zum öffentlichen WC

Art der Tür: Einflügel

Die Tür wird mit eigenem Kraftaufwand geöffnet.

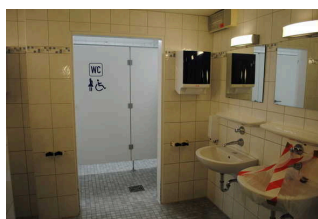
Die Tür bzw. der Türrahmen ist nicht visuell kontrastreich zur Umgebung abgesetzt.

Voraum zum Öffentlichen Damen-WC für Menschen mit Behinderung im Foyer der Wandelhalle



Voraum zum Öffentlichen Damen-WC für Menschen mit Behinderung im Foyer der Wandelhalle

©Joke Pouliart



Voraum zum Öffentlichen Damen-WC für Menschen mit Behinderung im Foyer der Wandelhalle

©Joke Pouliart



Voraum zum Öffentlichen Damen-WC für Menschen mit Behinderung im Foyer der Wandelhalle

©Joke Pouliart

Tür zum öffentlichen WC

Art der Tür: Einflügel

Die Tür wird mit eigenem Kraftaufwand geöffnet.

Die Tür bzw. der Türrahmen ist nicht visuell kontrastreich zur Umgebung abgesetzt.

Anmerkungen für den Gast: Durchgang zum WC mit Durchgangsbreite von 94cm

Öffentliches Herren-WC für Menschen mit Behinderung



Öffentliches Herren-WC für Menschen mit Behinderung

©Joke Pouliart



Öffentliches Herren-WC für Menschen mit Behinderung

©Joke Pouliart

Tür zum öffentlichen WC

Art der Tür: Einflügel

Die Tür wird mit eigenem Kraftaufwand geöffnet.

Die Tür bzw. der Türrahmen ist visuell kontrastreich zur Umgebung abgesetzt.

Öffentliches Damen-WC für Menschen mit Behinderung



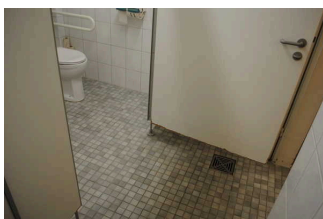
Öffentliches Damen-WC für Menschen mit Behinderung

©Joke Pouliart



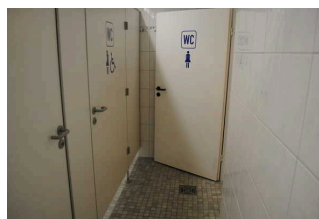
Öffentliches Damen-WC für Menschen mit Behinderung

©Joke Pouliart



Öffentliches Damen-WC für Menschen mit Behinderung

©Joke Pouliart



Öffentliches Damen-WC für Menschen mit Behinderung

©Joke Pouliart

Tür zum öffentlichen WC

Art der Tür: Einflügel

Die Tür wird mit eigenem Kraftaufwand geöffnet.

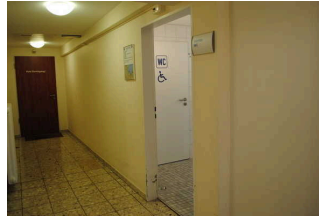
Die Tür bzw. der Türrahmen ist visuell kontrastreich zur Umgebung abgesetzt.

Flur zwischen Foyer der Wandelhalle und WC für Menschen mit Behinderung



Flur zwischen Foyer der Wandelhalle und WC für Menschen mit Behinderung

©Joke Pouliart



Flur zwischen Foyer der Wandelhalle und WC für Menschen mit Behinderung

©Joke Pouliart



Flur zwischen Foyer der Wandelhalle und WC für Menschen mit Behinderung

©Joke Pouliart

Länge des Flurs/Weges/Ganges: 4 m

Es sind keine Hindernisse, z.B. in den Weg ragende Gegenstände, vorhanden.

Hilfsmittel

Alarm/Hilfsmittel

Assistenzhunde (Begleithunde, Blindenführhunde etc.) dürfen in alle relevanten Bereiche/Räume des Betriebes/Angebotes mitgebracht werden.

Es ist keine Speisekarte in Brailleschrift oder auf einer barrierefreien Internetseite verfügbar.

Anmerkungen für den Gast: Speisekarte im Internet unter : <https://speisekarte.menu/restaurants/bad-zwischenahn/cafe-in-der-wandelhalle>

Bedienelemente / Leitsystem

Mantelbogen visuell taktile Gestaltung



Mantelbogen visuell taktile Gestaltung

©Joke Pouliart



Mantelbogen visuell taktile Gestaltung

©Joke Pouliart

Die Bedienelemente (z.B. Türgriffe, Lichtschalter, Notruftaster) sind im gesamten Gebäude/Objekt taktil erfassbar.

Die Bedienelemente (z.B. Türgriffe, Lichtschalter, Notruftaster) sind teilweise visuell kontrastreich gestaltet.

Die Gehbahnen in Fluren/Wegen/Gängen sind fast überall visuell kontrastreich zur Umgebung abgesetzt.

Die Gehbahnen in Fluren/Wegen/Gängen sind teilweise mit taktil erfassbaren Markierungen gekennzeichnet oder die Wände oder andere bauliche Elemente können teilweise zur Orientierung genutzt werden.

Alle erhobenen und für den Gast nutzbaren Bereiche (Eingangsbereich, Kasse/Tresen, Schlafräume, Flure, Gänge) sind gut, d.h. hell und blendfrei, ausgeleuchtet.

Die Beschilderung ist in gut lesbarer Schrift gestaltet.

Es besteht zwischen Schrift/Piktogramm und Hintergrund ein guter visueller Kontrast.

Informationen sind nicht taktil erfassbar.

Informationen zur Orientierung sind in Schriftform verfügbar.