

Café Genuss in der Wandelhalle

Auf dem Hohen Ufer 24
26160 Bad Zwischenahn

Tel: +49 4403 619161

wandelhalle.bz@gmail.com
www.bad-zwischenahn-touristik.de

Informationen für Menschen mit Gehbehinderung und Rollstuhlfahrer

Die Informationen zur Barrierefreiheit wurden am 23. Juni 2021 im Rahmen des Systems "Reisen für Alle" erhoben.

Detailinformationen zu Treppen, Aufzügen / Treppenliften, Rampen, Automaten und speziellen Türen auf dem Weg zu einzelnen Bereichen finden Sie in der entsprechenden Kategorie.

Fotos zur Einrichtung



Café in der Wandelhalle Bad Zwischenahn

©Joke Pouliart



Café in der Wandelhalle Bad Zwischenahn

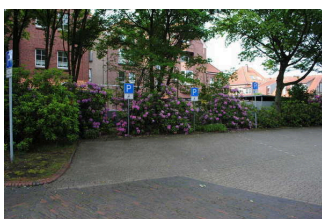
©Joke Pouliart



Café in der Wandelhalle Bad Zwischenahn

©Joke Pouliart

Parken



Parken

©Joke Pouliart

Parkplatz für Menschen mit Behinderung an der Touristinformation



Parkplatz

©Joke Pouliart

Es ist ein Parkplatz vorhanden.

Es ist mindestens 1 Parkplatz für Menschen mit Behinderung vorhanden.

Es gibt 2 Stellplatz/-plätze für Menschen mit Behinderung.

Stellplatzbreite: 336 cm

Stellplatzlänge: 512 cm

Der Parkplatz ist von der Oberflächenbeschaffenheit her erschütterungsarm und leicht begeh- und befahrbar (z.B. Asphalt, engfugige Platten, etc.).

Entfernung des Stellplatzes/der Stellplätze für Menschen mit Behinderung zum Eingangsbereich: 40 m

Der Stellplatz / die Stellplätze für Menschen mit Behinderung ist/sind gekennzeichnet.

Weg außen

Weg außen zwischen Parkplatz für Menschen mit Behinderung und Eingang Foyer der Wandelhalle



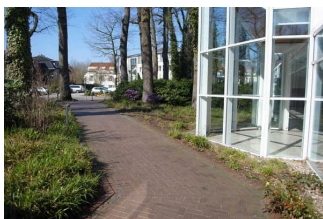
Weg außen zwischen Parkplatz für Menschen mit Behinderung und Eingang Foyer der Wandelhalle

©Joke Pouliart



Weg außen zwischen Parkplatz für Menschen mit Behinderung und Eingang Foyer der Wandelhalle

©Joke Pouliart



Weg außen zwischen Parkplatz für Menschen mit Behinderung und Eingang Foyer der Wandelhalle

©Joke Pouliart

Breite des Weges: 200 cm

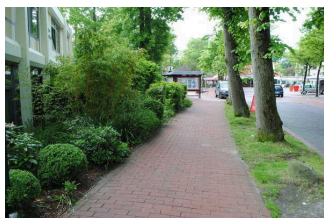
Länge des Weges: 25 m

Der Weg ist von der Oberflächenbeschaffenheit her erschütterungsarm und leicht begeh- und befahrbar (z.B. Asphalt, engfugige Platten, etc.).

Maximale Längsneigung des Weges: 6 %

Maximale Längsneigung über eine Strecke von 10 m.

Weg außen zwischen Parkplatz für Menschen mit Behinderung und Aussenterrasse



Weg außen zwischen
Parkplatz für
Menschen mit
Behinderung und
Aussenterrasse

©Joke Pouliart



Weg außen zwischen
Parkplatz für
Menschen mit
Behinderung und
Aussenterrasse

©Joke Pouliart



Weg außen zwischen
Parkplatz für
Menschen mit
Behinderung und
Aussenterrasse

©Joke Pouliart

Breite des Weges: 250 cm

Länge des Weges: 200 m

Der Weg ist von der Oberflächenbeschaffenheit her erschütterungsarm und leicht begeh- und befahrbar (z.B. Asphalt, engfugige Platten, etc.).

Maximale Längsneigung des Weges: 5 %

Maximale Längsneigung über eine Strecke von 10 m.

Anmerkungen für den Gast: Das Café ist an die Wege des Kurgarten angelegt, Siehe Zertifizierung Kurgarten Bad Zwischenahn

ÖPNV

Bushaltestelle auf dem Hohen Ufer



Bushaltestelle auf dem Hohen Ufer

Es gibt keine Haltestelle des öffentlichen Personennahverkehrs (ÖPNV) in max. 100m Entfernung vom Eingang/Zugang.

Weg von der Bushaltestelle zum Café



Weg von der Bushaltestelle zum Café



Weg von der Bushaltestelle zum Café

Breite des Weges: 265 cm

Länge des Weges: 100 m

Der Weg ist von der Oberflächenbeschaffenheit her erschütterungsarm und leicht begeh- und befahrbar (z.B. Asphalt, engfugige Platten, etc.).

Maximale Längsneigung des Weges: 0 %

Maximale Längsneigung über eine Strecke von 0 m.

Eingang



Eingang

©Joke Pouliart

Eingangsbereich



Eingangsbereich

©Joke Pouliart



Eingangsbereich

©Joke Pouliart



Eingangsbereich

©Joke Pouliart

Der Eingang / Zugang ins Gebäude ist stufenlos möglich.

Eingangstür

Lichte Breite des Durchgangs: 178 cm

Art der Tür: Zweiflügel

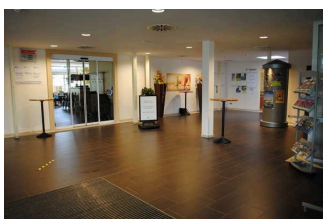
Die Tür wird ohne eigenen Kraftaufwand (Drücker, Lichtschranke, Bewegungsmelder etc.) geöffnet.

BREITE der kleineren Bewegungsfläche vor/hinter der Tür: 282 cm

TIEFE der kleineren Bewegungsfläche vor/hinter der Tür: 758 cm

Höhe der Türschwelle: 0 cm

Foyer Wandelhalle



Foyer Wandelhalle

©Joke Pouliart



Foyer Wandelhalle

©Joke Pouliart



Foyer Wandelhalle

©Joke Pouliart

BREITE des Raums: 20 m

TIEFE des Raums: 10 m

Breite des schmalsten Durchgangs im Raum: 400 cm

Weg außen zwischen Parkplatz für Menschen mit Behinderung und Eingang Foyer der Wandelhalle



Weg außen zwischen Parkplatz für Menschen mit Behinderung und Eingang Foyer der Wandelhalle

©Joke Pouliart



Weg außen zwischen Parkplatz für Menschen mit Behinderung und Eingang Foyer der Wandelhalle

©Joke Pouliart



Weg außen zwischen Parkplatz für Menschen mit Behinderung und Eingang Foyer der Wandelhalle

©Joke Pouliart

Breite des Weges: 200 cm

Länge des Weges: 25 m

Der Weg ist von der Oberflächenbeschaffenheit her erschütterungsarm und leicht begehb- und befahrbar (z.B. Asphalt, engfugige Platten, etc.).

Maximale Längsneigung des Weges: 6 %

Maximale Längsneigung über eine Strecke von 10 m.

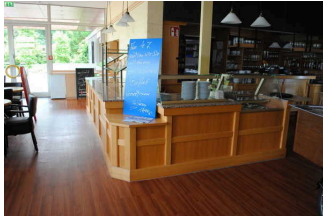
Gastraum



Gastraum

©Joke Pouliart

Buffet



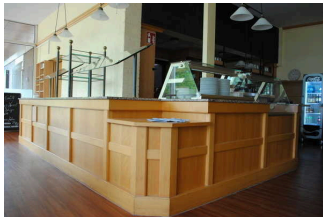
Buffet

©Joke Pouliart



Buffet

©Joke Pouliart



Buffet

©Joke Pouliart

BREITE der Bewegungsfläche vor dem Schalter/Tresen/der Kasse: 600 cm

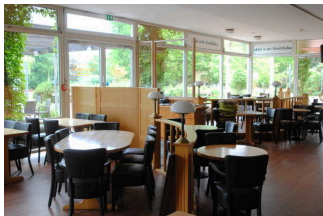
TIEFE der Bewegungsfläche vor dem Schalter/Tresen/der Kasse: 190 cm

Der Schalter/Tresen/die Kasse ist an der höchsten Stelle 90 cm hoch.

Der Schalter/Tresen/die Kasse ist an der niedrigsten Stelle 72 cm hoch.

Es ist eine andere, gleichwertige Kommunikationsmöglichkeit im Sitzen vorhanden.

Speiseraum



Speiseraum

©Joke Pouliart



Speiseraum

©Joke Pouliart



Speiseraum

©Joke Pouliart

Tür zum Speiseraum

Lichte Breite des Durchgangs: 102 cm

Art der Tür / des Durchgangs: Sonstige

Die Tür wird ohne eigenen Kraftaufwand (Drücker, Lichtschranke, Bewegungsmelder etc.) geöffnet.

BREITE der kleineren Bewegungsfläche vor/hinter der Tür: 300 cm

TIEFE der kleineren Bewegungsfläche vor/hinter der Tür: 300 cm

Höhe der Türschwelle: 0 cm

Breite des schmalsten Durchgangs im Raum: 130 cm

Es sind unterfahrbare Tische (Maximalhöhe 80 cm, Unterfahrbarkeit in einer Höhe von 67 cm und einer Tiefe von 30 cm) vorhanden.

Anzahl: ca. 18 Tisch/Tische

Aussenterrasse



Aussenterrasse

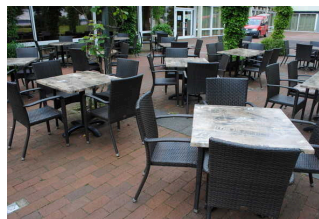
©Joke Pouliart

Café-Terrasse



Café-Terrasse

©Joke Pouliart



Café-Terrasse

©Joke Pouliart



Café-Terrasse

©Joke Pouliart

Tür zum Speiseraum

Lichte Breite des Durchgangs: 220 cm

Art der Tür: Zweiflügel

Die Tür wird mit eigenem Kraftaufwand geöffnet. Die Tür wird durch eine Servicekraft geöffnet.

BREITE der kleineren Bewegungsfläche vor/hinter der Tür: 180 cm

TIEFE der kleineren Bewegungsfläche vor/hinter der Tür: 300 cm

Höhe der Türschwelle: 0 cm

Anmerkungen für den Gast: Tür zwischen Café innen und aussen, gleichzeitig Eingang in das Café von der Seite Kurgarten. Tür steht während des Betriebs im Sommer offen.

Breite des schmalsten Durchgangs im Raum: 200 cm

Es sind unterfahrbare Tische (Maximalhöhe 80 cm, Unterfahrbarkeit in einer Höhe von 67 cm und einer Tiefe von 30 cm) vorhanden.

Anzahl: ca. 25 Tisch/Tische

Anmerkungen für den Gast: Buffet im Innenbereich des Cafés

Weg außen zwischen Parkplatz für Menschen mit Behinderung und Aussenterrasse



Weg außen zwischen Parkplatz für Menschen mit Behinderung und Aussenterrasse

©Joke Pouliart



Weg außen zwischen Parkplatz für Menschen mit Behinderung und Aussenterrasse

©Joke Pouliart



Weg außen zwischen Parkplatz für Menschen mit Behinderung und Aussenterrasse

©Joke Pouliart

Breite des Weges: 250 cm

Länge des Weges: 200 m

Der Weg ist von der Oberflächenbeschaffenheit her erschütterungsarm und leicht begeh- und befahrbar (z.B. Asphalt, engfugige Platten, etc.).

Maximale Längsneigung des Weges: 5 %

Maximale Längsneigung über eine Strecke von 10 m.

Anmerkungen für den Gast: Das Café ist an die Wege des Kurgarten angelegt, Siehe Zertifizierung Kurgarten Bad Zwischenahn

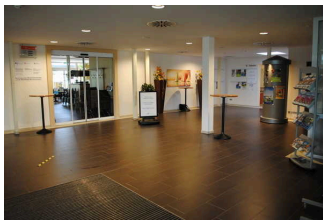
Öffentliches WC



Öffentliches WC

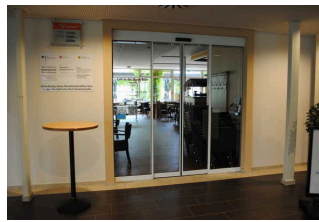
©Joke Pouliart

Foyer Wandelhalle



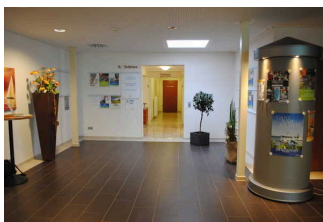
Foyer Wandelhalle

©Joke Pouliart



Foyer Wandelhalle

©Joke Pouliart



Foyer Wandelhalle

©Joke Pouliart

BREITE des Raums: 20 m

TIEFE des Raums: 10 m

Breite des schmalsten Durchgangs im Raum: 400 cm

Öffentliches WC

Vorraum zum Öffentlichen Herren-WC für Menschen mit Behinderung im Foyer der Wandelhalle



Vorraum zum Öffentlichen Herren-WC für Menschen mit Behinderung im Foyer der Wandelhalle

©Joke Pouliart



Vorraum zum Öffentlichen Herren-WC für Menschen mit Behinderung im Foyer der Wandelhalle

©Joke Pouliart



Vorraum zum
Öffentlichen Herren-
WC für Menschen mit
Behinderung im Foyer
der Wandelhalle

©Joke Pouliart

Tür zum öffentlichen WC

Lichte Breite des Durchgangs: 94 cm

Art der Tür: Einflügel

Die Tür wird mit eigenem Kraftaufwand geöffnet.

Die kleinere Bewegungsfläche vor/hinter der Tür ist 148 cm tief und 300 cm breit.

Höhe der Türschwelle: 0,5 cm

Die Tür öffnet nach innen, beeinflusst aber die Bewegungsflächen vor WC und Waschbecken nicht.

Die WC-Tür ist ohne Schlüssel zu öffnen.

Waschbecken

BREITE der Bewegungsfläche vor dem Waschbecken: 190 cm

TIEFE der Bewegungsfläche vor dem Waschbecken: 250 cm

Höhe des Waschbeckens (Oberkante vorne): 80 cm

Das Waschbecken ist unterfahrbar in einer Höhe von 67 cm und einer Tiefe von weniger als 30 cm.

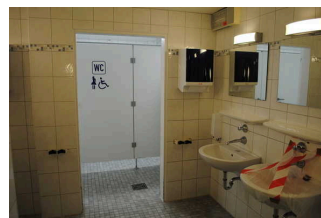
Der Spiegel ist nicht im Stehen und Sitzen einsehbar.

Vorraum zum Öffentlichen Damen-WC für Menschen mit Behinderung im Foyer der Wandelhalle



Vorraum zum
Öffentlichen Damen-
WC für Menschen mit
Behinderung im Foyer
der Wandelhalle

©Joke Pouliart



Vorraum zum
Öffentlichen Damen-
WC für Menschen mit
Behinderung im Foyer
der Wandelhalle

©Joke Pouliart



Vorraum zum
Öffentlichen Damen-
WC für Menschen mit
Behinderung im Foyer
der Wandelhalle

Tür zum öffentlichen WC

Lichte Breite des Durchgangs: 94 cm

Art der Tür: Einflügel

Die Tür wird mit eigenem Kraftaufwand geöffnet.

Die kleinere Bewegungsfläche vor/hinter der Tür ist 148 cm tief und 300 cm breit.

Höhe der Türschwelle: 0 cm

Anmerkungen für den Gast: Durchgang zum WC mit Durchgangsbreite von 94cm

Die Tür öffnet nach innen, beeinflusst aber die Bewegungsflächen vor WC und Waschbecken nicht.

Die WC-Tür ist ohne Schlüssel zu öffnen.

Waschbecken

BREITE der Bewegungsfläche vor dem Waschbecken: 200 cm

TIEFE der Bewegungsfläche vor dem Waschbecken: 205 cm

Höhe des Waschbeckens (Oberkante vorne): 80 cm

Das Waschbecken ist unterfahrbar in einer Höhe von 67 cm und einer Tiefe von weniger als 30 cm.

Der Spiegel ist nicht im Stehen und Sitzen einsehbar.

Öffentliches Herren-WC für Menschen mit Behinderung



Öffentliches Herren-WC für Menschen mit Behinderung

©Joke Pouliart



Öffentliches Herren-WC für Menschen mit Behinderung

©Joke Pouliart

Tür zum öffentlichen WC

Lichte Breite des Durchgangs: 94 cm

Art der Tür: Einflügel

Die Tür wird mit eigenem Kraftaufwand geöffnet.

Die kleinere Bewegungsfläche vor/hinter der Tür ist 126 cm tief und 143 cm breit.

Höhe der Türschwelle: 0 cm

Die Tür öffnet nach außen.

Die WC-Tür ist ohne Schlüssel zu öffnen.

WC

Es ist ein Herren-WC vorhanden.

Es ist ein WC für Menschen mit Behinderung vorhanden.

Tiefe der WC-Schüssel: 56 cm

BREITE der Bewegungsfläche LINKS neben dem WC: 126 cm

TIEFE der Bewegungsfläche LINKS neben dem WC: 73 cm

BREITE der Bewegungsfläche RECHTS neben dem WC: 14 cm

TIEFE der Bewegungsfläche RECHTS neben dem WC: 73 cm

BREITE der Bewegungsfläche vor dem WC: 185 cm

TIEFE der Bewegungsfläche vor dem WC: 76 cm

Höhe des Toilettensitzes: 52 cm

Es ist ein Haltegriff links vom WC vorhanden.

Höhe des linken Haltegriffes: 84 cm

Länge des linken Haltegriffes: 70 cm

Der Haltegriff links vom WC ist hochklappbar.

Es ist ein Haltegriff rechts vom WC vorhanden.

Höhe des rechten Haltegriffes: 84 cm

Länge des rechten Haltegriffes: 70 cm

Der Haltegriff rechts vom WC ist nicht hochklappbar.

Es sind links und rechts vom WC Haltegriffe vorhanden.

Der Abstand zwischen dem linken und dem rechten Haltegriff beträgt 69 cm.

Öffentliches Damen-WC für Menschen mit Behinderung



Öffentliches Damen-WC für Menschen mit Behinderung

©Joke Pouliart



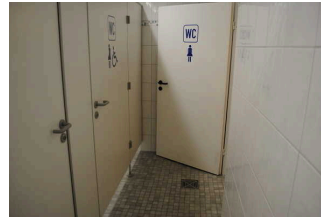
Öffentliches Damen-WC für Menschen mit Behinderung

©Joke Pouliart



Öffentliches Damen-WC für Menschen mit Behinderung

©Joke Pouliart



Öffentliches Damen-WC für Menschen mit Behinderung

©Joke Pouliart

Tür zum öffentlichen WC

Lichte Breite des Durchgangs: 96 cm

Art der Tür: Einflügel

Die Tür wird mit eigenem Kraftaufwand geöffnet.

Die kleinere Bewegungsfläche vor/hinter der Tür ist 108 cm tief und 300 cm breit.

Höhe der Türschwelle: 0 cm

Die Tür öffnet nach außen.

Die WC-Tür ist ohne Schlüssel zu öffnen.

WC

Es ist ein Damen-WC vorhanden.

Es ist ein WC für Menschen mit Behinderung vorhanden.

Tiefe der WC-Schüssel: 64 cm

BREITE der Bewegungsfläche LINKS neben dem WC: 98 cm

TIEFE der Bewegungsfläche LINKS neben dem WC: 78 cm

BREITE der Bewegungsfläche RECHTS neben dem WC: 14 cm

TIEFE der Bewegungsfläche RECHTS neben dem WC: 78 cm

BREITE der Bewegungsfläche vor dem WC: 167 cm

TIEFE der Bewegungsfläche vor dem WC: 88 cm

Höhe des Toilettensitzes: 49 cm

Es ist ein Haltegriff links vom WC vorhanden.

Höhe des linken Haltegriffes: 83 cm

Länge des linken Haltegriffes: 70 cm

Der Haltegriff links vom WC ist hochklappbar.

Es ist ein Haltegriff rechts vom WC vorhanden.

Höhe des rechten Haltegriffes: 83 cm

Länge des rechten Haltegriffes: 70 cm

Der Haltegriff rechts vom WC ist nicht hochklappbar.

Es sind links und rechts vom WC Haltegriffe vorhanden.

Der Abstand zwischen dem linken und dem rechten Haltegriff beträgt 69 cm.

Flur zwischen Foyer der Wandelhalle und WC für Menschen mit Behinderung



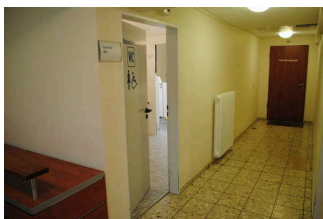
Flur zwischen Foyer der Wandelhalle und WC für Menschen mit Behinderung

©Joke Pouliart



Flur zwischen Foyer der Wandelhalle und WC für Menschen mit Behinderung

©Joke Pouliart



Flur zwischen Foyer der Wandelhalle und WC für Menschen mit Behinderung

©Joke Pouliart

Länge des Flurs/Weges/Ganges: 4 m

Mindestbreite des Flurs/Weges/Ganges: 158 cm

Vorhandene Durchgänge sind mindestens 88 cm breit.

Hilfsmittel

Alarm/Hilfsmittel

Assistenzhunde (Begleithunde, Blindenführhunde etc.) dürfen in alle relevanten Bereiche/Räume des Betriebes/Angebotes mitgebracht werden.

Anmerkungen für den Gast: Speisekarte im Internet unter : <https://speisekarte.menu/restaurants/bad-zwischenahn/cafе-in-der-wandelhalle>